



ŚLIZGANIE



SOCJALIZACJA



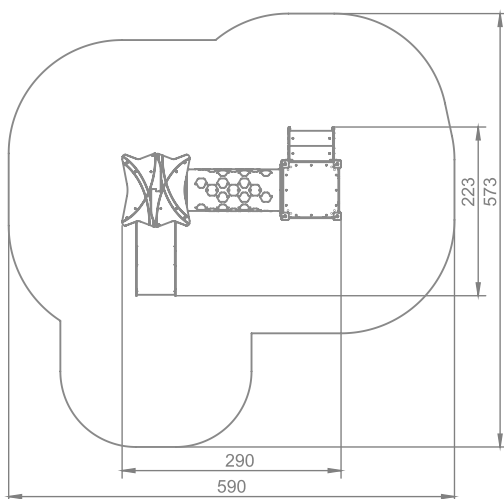
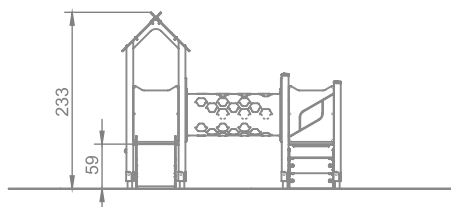
INTEGRACJA  
SENSORYCZNA

#### INFORMACJE O PRODUKCIE

Wymiary	223 x 290 cm
Strefa bezpieczeństwa	573 x 590 cm
Powierzchnia strefy bezpieczeństwa	25,3 m <sup>2</sup>
Wysokość całkowita	233 cm
Wysokość swobodnego upadku	59 cm
Ilość użytkowników	7 osób
Produkt zgodny z PN-EN 1176-1:2017-12	TAK
Dostępność części zapasowych	TAK
Przedział wiekowy	1-8

Zgodnie z normą PN-EN 1176-1:2017-12 produkt wymaga zastosowania nawierzchni amortyzującej odpowiedniej dla jego wysokości swobodnego upadku.





SKALA 1:100

**Słupy:** Drewno drzew iglastych, bezrdzeniowe o grubości 90x90 mm

**Ślizgawka otwarta** ze stali nierdzewnej AISI304. Blacha o grubości 2 mm. Płyty boczne z trójwarstwowego polietylenu HDPE o grubości 12 mm.

**Podesty:** wykonane z antypoślizgowej płyty HPL o grubości 10 mm.

**Płyty ścianek** z kolorowego trójwarstwowego polietylenu HDPE o grubości 12 mm.

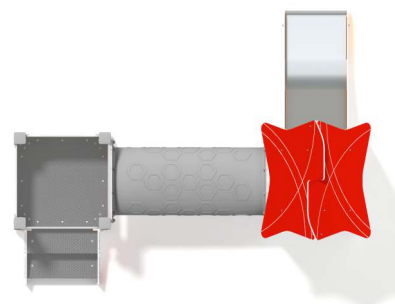
**Tuba:** wykonana metodą rotomoldingu z materiału typu LDPE o wewnętrznej średnicy 53,5 cm i długości 125 cm.

**Wszystkie śruby narażone na działanie warunków atmosferycznych wykonane ze stali nierdzewnej.**



**URZĄDZENIE ZAWIERA:**

- 1 x dach
- 1 x wieża
- 1 x ślizgawka nierdzewna
- 1 x tuba



**MATERIAŁY:**

<p>ŚCIANKI: HDPE 12 MM</p>	<p>ANTYPOŚLIZGOWA PŁYTA PODESTOWA HPL HEXA O GRUBOŚCI 10 MM W KOLORZE ANTRACYTOWYM</p>	<p>KONSTRUKCJA DREWNIANA: PRZEKRÓJ 90x90</p>	<p>ŚLIZGI ZE STALI NIERDZEWNEJ AISI304 PŁYTY BOCZNE Z POLIETYLENU HDPE O GRUBOŚCI 12 MM</p>	<p>TUBA Z POLIETYLENU LDPE</p>	<p>ZAKOŃCZENIE SŁUPÓW: ZAŚLEPKI Z POLIAMIDU</p>
					

