

# Buglo®

1160



WSPINACZKA



ŚLIZGANIE



ZABAWA



INTEGRACJA

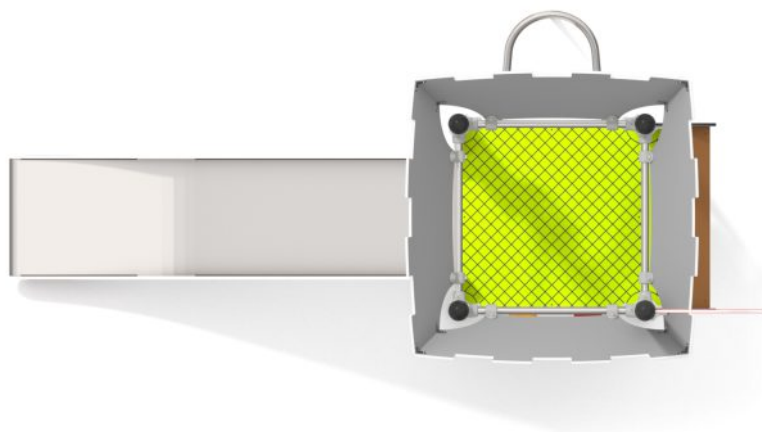


[www.buglo.pl](http://www.buglo.pl)

ul. Zwycięstwa 276  
75-653 Koszalin

[buglo@buglo.pl](mailto:buglo@buglo.pl)

tel. 94 34 316 11



WSPINACZKA



ŚLIZGANIE



ZABAWA



INTEGRACJA

## OPIS PRODUKTU

Wymiary: 325 x 152 cm  
 Strefa bezpieczeństwa: 675 x 452 cm  
 Wysokość całkowita: 438 cm  
 Wysokość swobodnego upadku: 120 cm

Największy element: słup (508 cm)  
 Najcięższy element: 45 kg

Produkt zgodny z PN-EN 1176-1:2017-12: TAK  
 Dostępność części zapasowych: TAK  
 Przedział wiekowy: 3 - 12

Z uwagi na wysokość swobodnego upadku produktu norma PN-EN 1176-1:2017-12 dopuszcza następujące nawierzchnie amortyzujące upadek:

Materiał	Opis	Minimalna grubość warstwy mm
Kora	Rozdrobniona kora drzew iglastych, wielkość kawałków od 20 mm do 80 mm	300
Wióry	Drewno rozdrobnione mechaniczne (nie materiały drewnopochodne), bez kory i liści, wielkość od 5 mm do 30 mm	300
Piasek lub Żwir	Wielkość ziaren od 0,25 mm do 8 mm	300
Materiały syntetyczne	Materiały syntetyczne z atestem stosowania dla wys. swob. upadku $\geq$ 1200 mm	

Nawierzchnię należy konserwować poprzez uzupełnianie poziomu materiałów sypkich oraz usuwanie z nawierzchni twardych ciał obcych. Największe zagrożenie stanowi rozbite szkło.

Należy również zwrócić szczególną uwagę na kierunek usytuowania ślizgu ze stali nierdzewnej. Z uwagi na możliwość nagrzewania ślizgu przez słońce produkt należy tak usytuować aby ślizg nie był skierowany w stronę południową.

