



SOCJALIZACJA



WSPINANIE



BALANSOWANIE

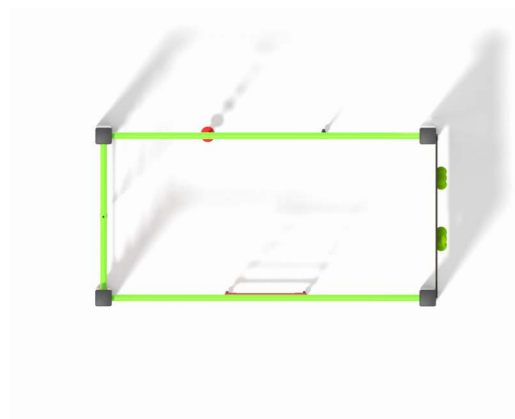


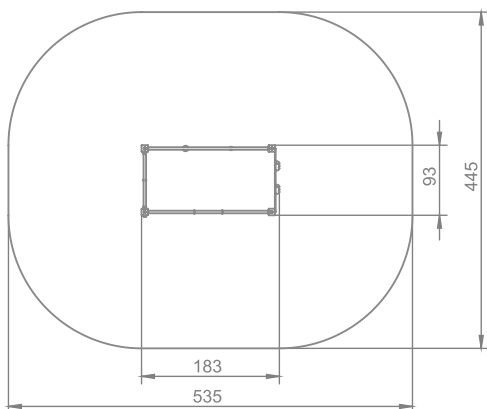
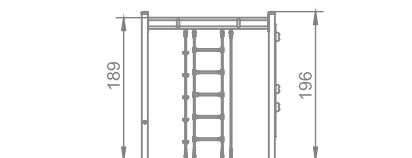
INTEGRACJA
SENSORYCZNA

INFORMACJE O PRODUKCIE

Wymiary	93 x 183 cm
Strefa bezpieczeństwa	445 x 535 cm
Powierzchnia strefy bezpieczeństwa	21,1 m ²
Wysokość całkowita	196 cm
Wysokość swobodnego upadku	189 cm
Ilość użytkowników	5 osób
Produkt zgodny z PN-EN 1176-1:2017-12	TAK
Dostępność części zapasowych	TAK
Przedział wiekowy	3-14

Zgodnie z normą PN-EN 1176-1:2017-12 produkt wymaga zastosowania nawierzchni amortyzującej odpowiedniej dla jego wysokości swobodnego upadku.





SKALA 1:100

Słupy: Profile ze stali czarnej S235JR malowanej proszkowo o grubości 80x80 mm.
Drążki wykonane ze stali czarnej S235JR malowanej proszkowo. Średnica drążka 33,7 mm.

Płyty ścianek wspinaczkowych z antypoślizgowej płyty o grubości 10 mm.

Kamienie wspinaczkowe wykonane z mieszanki kruszyw i kolorowych żywic poliestrowych.

Liny polipropylenowe typu pp-multisplit o średnicy 16 mm z rdzeniem stalowym.

Wszystkie śruby narażone na działanie warunków atmosferycznych wykonane ze stali nierdzewnej.

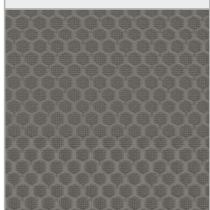


URZĄDZENIE ZAWIERA:

- 1 x siatka wspinaczkowa
- 1 x drabinka linowa
- 2 x lina wspinaczkowa
- 1 x ścianka wspinaczkowa

MATERIAŁY:

ANTYPOŚLIZGOWA PŁYTA
 PODESTOWA HPL HEXA
 O GRUBOŚCI 10 MM
 W KOLORZE
 ANTRACYTOWYM



KONSTRUKCJA STALOWA:
 CYNKOWANE PROSZKOWO,
 MALOWANE PROSZKOWO



LINY POLIPROPYLENOWE
 TYPU PP-MULTISPLIT O
 ŚREDNICY 16 MM Z
 RDZENIEM STALOWYM



ZAKOŃCZENIE SŁUPÓW:
 ZAŚLEPKI Z POLIAMIDU

